

MC310



La mejor emisión segura de tarjetas de identificación



La impresora MC310 de Matica no tiene rival en cuanto a **versatilidad**. Puede ampliarse de una a dos caras y está disponible con múltiples opciones de codificación segura de tarjetas.

Su amplio programa de consumibles chromXpert incluye una opción de cinta de seguridad Sc (nacarada).

La MC310 integra sin problemas las opciones de laminado y láser, por lo que es ideal para la emisión de proyectos de identificación **seguros** y de alto volumen.

Su excelente estructura de calidad cuenta con el respaldo de una garantía de cuatro años **líder en el sector**.

Tipo de impresión Sublimación de tinta	300 ppp Resolución	Modo de impresión 1 o 2 caras	180 cph A todo color	1000 cph Monocroma		
Fácil de usar Enchufar e imprimir	Capacidad de entrada 100	Capacidad de salida 30 frontal/80 posterior	Ethernet	Pantalla LCD PREPARADO		
Papelera de tarjetas rechazadas	Reescribible	Una línea Opción de codificación	Codificación Opciones	Cinta segura Opciones	Laminado En línea - opción	Controlador de impresora Windows® / Mac



La MC310 ofrece...

- ▶ Versatilidad: incluye múltiples opciones de codificación, laminado y láser



- ▶ Amplio programa de consumibles, que incluye cintas seguras
- ▶ Impresión TruEdge de 300 ppp de alta calidad
- ▶ Hasta 180 tarjetas en color por hora

Ideal para...

- ▶ Proyectos de identificación seguros
- ▶ Emisión de tarjetas de volumen medio a alto

MC310

Especificaciones de la impresora

Tecnología de impresión

Sublimación de tinta, directa a la tarjeta

Resolución de impresión

300 ppp

Área de impresión

53.98 x 85.6mm / 3.370" x 2.125" (tarjetas CR-80)

Velocidad de impresión

- 180 cph (YMCKO a una cara)
- 1000 cph (impresión monocroma)

Modo de impresión

Una cara/opcional a dos caras

Memoria de la impresora

128 Mb

Interfaz de comunicaciones

USB 2.0, Ethernet 10BaseT, 100BaseT

Función enchufar e imprimir fácil de usar

- Pantalla LCD con notificaciones gráficas
- 4 x indicadores de estado LED
- Impresión frontal completa
- Cartucho de cinta de colocación manual sencilla
- Configuración e identificación automática de cintas
- Botón de encendido de fácil acceso
- Fácil acceso para mantenimiento

Seguridad de la impresora

Compatible con el bloqueo de seguridad Kensington®

Dimensiones de la impresora (Al x An x L)

256 x 202 x 405 mm / 10.6" x 7.9" x 15.9"

Peso

6.8 kg, 15 lb

Suministro eléctrico

- 220-240V/110-115V, 50-60 Hz
- Modo de espera y consumo eléctrico reducido

Entorno operativo

- Temperatura: 15°C - 40°C, 59°F - 104°F
- Humedad: 20% - 65% (sin condensación)

Condiciones de almacenamiento

- Temperatura: 5°C to 70°C, 23°F to 158°F
- Humedad: 20% to 70% (sin condensación)

Sonido (ISO 7779)

Presión acústica inferior a 48dB (A)

Certificaciones

RoHs, CE, FCC, CQC, UL, WEEE, Proposición 65 (California, EE. UU.)

Garantía

4 años (sujeta al uso de cintas chromXpert®)

Especificaciones de tarjetas

Capacidad de la tolva de entrada

- 100 tarjetas (grosor de 0,76 mm/30 mil)
- Alimentado de excepción de una sola tarjeta

Capacidad de la tolva de salida

30 tarjetas (frontal)
80 tarjetas (posterior/rechazadas)

Grosor de la tarjeta

- 0.25 mm - 1.25 mm / 10 mil - 50 mil
- Ajuste de grosor

Tipos de tarjetas

CR-80 PVC, PVC-C, tarjetas reescribibles

Especificaciones de software

Controlador de impresora XPS / MacOS

- Windows® (32/64bit) 7, 8.1, 10, 11, Server 2012, 2016, 2019, 2022.
- MacOS Mavericks 10.9 de Ventura 13.1

Herramientas de integración

- EDIsecure® middleware
- SDK disponible para integradores de sistemas

Opciones

Codificación de bandas magnéticas

ISO 7811 HiCo/LoCo (únicamente de fábrica)

Codificación sin contacto/tarjetas inteligentes

- Contacto PC/SC, compatible con EMV
- Estación de contacto inteligente: ISO 7816-2
- ISO14443A, B, ISO15693, MIFARE®, DESFire®, HID iClass®

Laminado en línea

A una o doble cara, disponible con pedestal de compatibilidad



Seguridad de la impresora

- Bloqueos mecánicos
- Bloqueos electromagnéticos

Interfaz de comunicaciones

Codificación de una línea

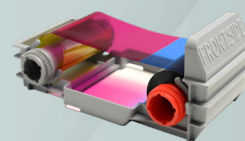
Kit de activación de doble cara

PR10300016



chromXpert Consumibles

- Para garantizar la calidad de impresión y la durabilidad de las tarjetas, la duración del cabezal de impresión y la fiabilidad general de la impresora, utilice únicamente cintas chromXpert.
- Los cartuchos y las carcasas de suministro son reciclables. El envase es reciclado.



Programa de cintas ChromXpert™ N.º de pieza

• YMCKO (250 imps)	Platinum: PR20307301 Diamond: PR20319301
• YMCKO-K (200 imps)	Platinum: PR20307302 Diamond: PR20319302
• ymc-KO (400 imps, medio panel)	PR20319303
• KO (600 imps)	PR20305304
• YMCKScKO (200 imps)	Disponible próximamente
• GOKO (250 imps)	Platinum: PR20305391
• SOKO (250 imps)	Platinum: PR20305392
• UcYMCK (250 imps)	PR20307382 Para uso exclusivo con tarjetas PC/PET
• Monocromo K (hasta 2000 imps)	PR20314305
• Monocromo KO (600 imps)	PR20305304
• Mono: Silver (hasta 500 imps)	PR20314306
• Mono: Gold (hasta 500 imps)	PR20314307
• Monocromo: blanco, rojo, verdi, azul, escarchado (hasta 1000 imps)	Disponible próximamente
Kit de limpieza	PR20309601



Oficinas globales

Europa: Suiza (sede central), Italia

Asia: Malasia, India

EE. UU.: Mineápolis (sede central), Carolina del Sur

Oriente Medio: Dubái



Distribuidor autorizado/integrador de sistemas