

MC210



Impressão robusta e confiável de crachás de identificação para todos os ambientes



A MC210 da Matica é uma opção **robusta** e **confiável** para a emissão de crachás de identificação. Com design robusto e elegante, é adequada para uso em qualquer ambiente.

É possível fazer **upgrade** de um lado para dois lados. A MC210 também está disponível com várias **opções de codificação** seguras para os crachás e pode ser facilmente integrada com um **laminador em linha**.

A MC210 é perfeita para escolas, faculdades e empresas de médio porte que imprimem até 10 mil crachás por ano. Com base no estabelecido mecanismo de impressão da Matica, você pode confiar na impressão segura e confiável de crachás de identificação que a MC210 oferece.

Tipo de impressão Sublimação de tinta	180 cph Cores completas	1000 cph Monocromático	Capacidade de entrada x100	Capacidade de saída 30 frente/ 80 trás
Fácil de usar "Plug & print"	Ethernet	Display LCD PRONTA	Lixeira para rejeitados	Drivers da impressora Windows® / Mac
Codificação opções	Laminação Opção em linha	Regravável ABC	Software gratuito CARDEXCHANGE® PRODUCER Edição lite	Garantia 4 ANOS

■ A MC210 oferece:

- ▶ Material de qualidade robusta e confiável
- ▶ Impressão 300 dpi de alta qualidade
- ▶ Até 180 crachás coloridos por hora
- ▶ Versatilidade – inclui codificação e laminação múltiplas
- ▶ Garantia de 3 anos



■ Ideal para:

- ▶ Médio volume de impressão de crachás, até 10 mil por ano

MC210

■ Especificações da impressora

Tecnologia de impressão

- Sublimação de tinta, direto no crachá
- Regravável

Resolução de impressão

300 dpi

Área de impressão

53,98 x 85,6 mm/3,370" x 2,125" (crachás CR-80)

Velocidade de impressão

- 180 cph (YMCKO, um lado)
- 1000 cph (impressão monocromática)

Modo de impressão

Um lado ou dois lados (opcional)

Memória da impressora

128 Mb

Interface de comunicação

USB 2.0, Ethernet 10BaseT, 100BaseT

Fácil de usar, operação "plug & print"

- Display LCD com notificações gráficas
- 4 LEDs indicadores de status
- Operação frontal completa
- Cassete de fita drop in com fácil manuseio
- Identificação e configuração automáticas da fita
- Botão de energia de fácil alcance
- Fácil acesso para manutenção

Segurança da impressora

Suporte para trava de segurança Kensington®

Dimensões da impressora (AxLxP)

256 x 202 x 405 mm / 10,6" x 7,9" x 15,9"

Peso

6,8 kg, 15 lb

Fonte de energia

- 220-240 V/110-115 V, 50-60 Hz
- Modo de espera e consumo de energia reduzido

Ambiente de operação

- Temperatura: 15°C - 40°C, 59°F - 104°F
- Umidade: 20% - 65% (sem condensação)

Condições de armazenamento

- Temperatura: 5°C a 70°C, 23°F a 158°F
- Umidade: 20% a 70% (sem condensação)

Ruído (ISO 7779)

Pressão de ruído inferior a 48 dB (A)

Certificações

RoHs, CE, FCC, CQC, UL, WEEE, Proposição 65 (Califórnia, EUA)

Garantia

3 anos (sujeitos ao uso de fitas chromXpert®)

■ Especificações do crachá

Capacidade do alimentador de entrada

100 crachás (0,76 mm/30 mil de espessura)

Capacidade do alimentador de saída

30 crachás (frente)
80 crachás (trás/rejeitar)

Espessura do crachá

- 0,25 mm - 1,25 mm/10 mil - 50 mil
- Ajuste do medidor

Tipos de crachá

PVC CR-80, PVC-C

■ Especificações do software

Driver da impressora XPS

Windows® (32/64 bit) 7, 8.1, 10, 11, Servidor 2012, 2016, 2019, 2022

MacOS

MacOS: Mavericks 10.9 a Ventura 13.1

■ Opções

Codificação de tarja magnética

ISO 7811 HiCo/LoCo (somente ajuste de fábrica)

Crachá inteligente/codificação sem contato

- Contato PC/SC, em conformidade com EMV
- Estação de contato inteligente: ISO 7816-2
- ISO14443A, B, ISO15693, MIFARE®, DESFire®, HID iClass®

Kit de ativação para dois lados

PR10300016

Laminação em linha

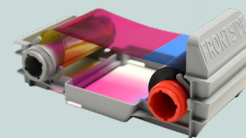
Um ou dois lados, vendido com pedestal compatível



■ Consumíveis chromXpert

- Para garantir a qualidade da impressão e a durabilidade do crachá, a vida útil do cabeçote de impressão e a confiabilidade geral da impressora, use somente fitas chromXpert.

- Os núcleos e cassetes de suprimento são recicláveis. A embalagem é reciclável.



Programa de fitas ChromXpert™	N.º de peça
• YMCKO (250 impressões)	Platinum: PR20307301 Diamond: PR20305301
• YMCKO-K (200 impressões)	Platinum: PR20307302 Diamond: PR20319302
• ymc-KO (400 impressões, metade do painel)	PR20319303
• KO (600 impressões)	PR20305304
• Monocromático K (até 2000 impressões)	PR20314305
• Mono: Silver (até 500 impressões)	PR20314306
• Mono: Gold (até 500 impressões)	PR20314307
• Monocromático: branco, vermelho, verde, azul, raspadinha (até 1000 impressões)	Também disponível
Kit de limpeza	PR20309610



■ Escritórios no mundo

Europa: Sede na Suíça, Itália

Ásia: Malásia, Índia

EUA: Sede em Carolina do Sul, Minneapolis,

Oriente Médio: Dubai

Revendedor autorizado/integrador de sistemas

Ficha de dados da MC210 A4 UK V2
Dados sujeitos a alteração sem aviso prévio. Todas as marcas registradas mencionadas são de propriedade de seus respectivos donos.