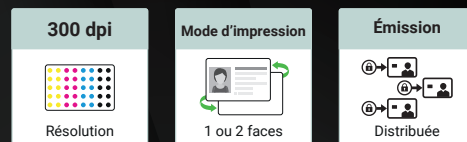


MC210



Système d'impression de cartes d'identité robuste et fiable pour tous les environnements



La MC210 de Matica est une option **robuste** et **fiable** pour l'émission de cartes d'identité. Sa conception robuste et élégante la rend appropriée pour être utilisée dans tout type d'environnements.

Évolutive de simple à double face, la MC210 est également disponible avec plusieurs options de codage de carte sécurisé et peut être intégrée très facilement avec un module de lamination en ligne.

La MC210 est parfaite pour les écoles, les universités et les PME qui impriment jusqu'à 10 000 cartes par an. Basée sur le moteur d'impression de Matica, dont la réputation n'est plus à faire, lorsqu'il s'agit d'imprimer des cartes d'identité de manière sûre et fiable, vous pouvez faire confiance à la MC210.

| | | | | |
|---|--|-------------------------------|--|---|
| Type d'impression Sublimation de colorant | 180 cph Pleine couleur | 1000 cph Monochrome | Capacité d'entrée 100 | Capacité de sortie 30 sortie frontale / 80 sortie arrière |
| Facile à utiliser Plug & print | Ethernet | Écran LCD PRETE | Bac de rejet | Pilotes d'imprimante Windows® / Mac |
| Encodage Options | Lamination En ligne - option | Il reste des ABC | Logiciel gratuit CARDEXCHANGE® PRODUCER Édition Lite | Garantie 4 ANS |

La MC210 garantit...

- ▶ Une qualité de construction robuste et fiable
- ▶ Une impression de haute qualité en 300 dpi
- ▶ Jusqu'à 180 cartes couleur par heure
- ▶ Polyvalence - offrant plusieurs options d'encodage et de lamination
- ▶ 3 ans de garantie



Idéal pour...

- ▶ Émission d'un nombre de cartes moyen, jusqu'à 10 000 cartes par an

MC210

Spécifications de l'imprimante

Technologie d'impression

Sublimation de colorant, impression directe sur carte

Résolution d'impression

300 dpi

Zone d'impression

53.98 x 85.6mm / 3.370" x 2.125" (cartes CR-80)

Vitesse d'impression

- 180 cph (YMCKO 1 face)
- 1000 cph (impression monochrome)

Print mode

Single or dual-sided (optional)

Mode d'impression

128 Mb

Interface des communications

USB 2.0, Ethernet 10BaseT, 100BaseT

Facile à utiliser, fonctionnement plug and print

- Écran LCD avec notifications graphiques
- 4 indicateurs d'état LED
- Fonctionnement entièrement frontal
- Cassette de ruban encastrable pour une manipulation aisée
- Identification et réglage automatiques des rubans
- Bouton d'alimentation facile à atteindre
- Accès facile pour la maintenance

Sécurité de l'imprimante

Support pour le verrou de sécurité Kensington®

Dimensions de l'imprimante (haut x larg. x prof)

256 x 202 x 405 mm

Poids

6.8 kg

Alimentation

- 220-240V/110-115V, 50-60 Hz
- Mode veille et consommation d'énergie réduite

Environnement de fonctionnement

- Température : 15°C - 40°C, 59°F - 104°F
- Humidité : 20% - 65% (sans condensation)

Conditions de stockage

- Température : -5°C de 70°C, 23°F de 158°F
- Humidité : 20% to 70% (sans condensation)

Son (ISO 7779)

Pression sonore inférieure à 48dB (A)

Certifications

RoHS, CE, FCC, CQC, UL, WEEE, Proposition 65 (Californie, États-Unis)

Garantie

3 ans (sous réserve de l'utilisation des rubans chromXpert®)

Spécifications des cartes

Capacité d'entrée de la trémie

100 cartes (épaisseur de 0,76 mm)

Capacité de sortie de la trémie

30 cartes (sortie frontale)
80 cartes (sortie arrière/rejet)

Épaisseur des cartes

- 0,25 mm - 1,25 mm
- Réglage de la jauge

Types de cartes

CR-80 PVC, PVC-C

Spécifications du logiciel

Pilote d'imprimante XPS / MacOS

Windows® (32/64bit) 7, 8.1, 10, 11, Serveur 2012, 2016, 2019, 2022.

- MacOS Mavericks 10.9 de Ventura 13.1

Options

Encodage des bandes magnétiques

ISO 7811 HiCo/LoCo (montage en usine uniquement)

Carte à puce / encodage sans contact

- PC/SC avec contact, conforme à EMV
- Station de contact intelligente : ISO 7816-2

- ISO14443A, B, ISO15693, MIFARE®, DESFire®, HID iClass®

Kit d'activation double face

 PR10300016

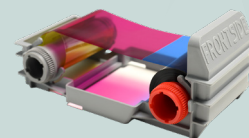
Plastification en ligne

Simple ou double face, vendu avec socle compatible.



Consommables chromXpert

- Pour garantir la qualité d'impression et la durabilité des cartes, la durée de vie de la tête d'impression et la fiabilité globale de l'imprimante, utilisez uniquement les rubans chromXpert.
- Les sources d'alimentation et les cassettes sont recyclables.



Programme de ruban ChromXpert™ N° de pièce

| | |
|---|--|
| • YMCKO (250 imps) | Platine : PR20307301 Diamant : PR20305301 |
| • YMCKO-K (200 imps) | Platine : PR20307302 Diamant : PR20319302 |
| • ymc-KO (400 imps, 1/2 panneau) | PR20319303 |
| • KO (600 imps) | PR20305304 |
| • Monochrome K (jusqu'à 2000 imps) | PR20314305 |
| • Mono: argent (jusqu'à 500 imps) | PR20314306 |
| • Mono: Or (jusqu'à 500 imps) | PR20314307 |
| • Monochrome: blanc, rouge, vert, bleu, grattable (jusqu'à 1000 imps) | Aussi disponible |
| Kit de nettoyage | PR20309610 |



Bureaux internationaux

Europe : Siège en Suisse, Italie

Asie : Malaisie, Inde

États-Unis : Siège à Caroline du Sud, Minneapolis

Moyen-Orient : Dubaï

Revendeur autorisé / Intégrateur Systèmes

MC210 Datasheet A4 FR V7

Les données peuvent être modifiées sans préavis.
Toutes les marques citées appartiennent à leurs propriétaires respectifs.