

# MC210

Impresión de tarjetas de identificación resistentes y fiables para todos los entornos



La impresora MC210 de Matica es una opción **resistente y fiable** para la emisión de tarjetas de identificación. Gracias a su diseño sólido y elegante, es idónea para cualquier entorno.

Actualizable de una a dos caras, la MC210 también es disponible con múltiples opciones de codificación segura y puede integrarse perfectamente con una módulo de laminación en línea.

El modelo MC210 es perfecto para escuelas, universidades y empresas medianas que necesitan imprimir hasta 10 000 tarjetas al año. Incorpora el consolidado motor de impresión de Matica. Puede confiar en la MC210 para imprimir de forma segura y fiable sus tarjetas de identificación.

<b>Tipo de impresión</b> Sublimación de tinta	<b>180 cph</b> A todo color	<b>1000 cph</b> Monocroma	<b>Capacidad de entrada</b> 100	<b>Capacidad de salida</b> 30 frontal/80 posterior
<b>Fácil de usar</b> Enchufar e imprimir	<b>Ethernet</b>	<b>Pantalla LCD</b> PREPARADO	<b>Papelera de tarjetas rechazadas</b>	<b>Controlador de impresora</b> Windows® / Mac
<b>Codificación</b> Opciones	<b>Laminado</b> En línea - opción	<b>Reescribible</b>	<b>Software libre</b> CARDEXCHANGE® PRODUCER Edición Lite	<b>Garantía</b> 4 AÑOS

<b>300 ppp</b> Resolución	<b>Modo de impresión</b> 1 o 2 caras	<b>Emisión</b> Distribuida
------------------------------	---	-------------------------------



## La MC210 ofrece...

- ▶ Estructura de calidad resistente y fiable
- ▶ Impresión de 300 ppp de alta calidad
- ▶ Hasta 180 tarjetas en color por hora
- ▶ Versatilidad - incluyendo múltiples opciones de codificación y de laminación
- ▶ 3 años de garantía



## Ideal para...

- ▶ Emisión de tarjetas de volumen medio, hasta 10 000 tarjetas al año

# MC210

## ■ Especificaciones de la impresora

### Tecnología de impresión

Sublimación de tinta, directa a la tarjeta

### Resolución de impresión

300 ppp

### Área de impresión

53.98 x 85.6mm / 3.370" x 2.125" (tarjetas CR-80)

### Velocidad de impresión

- 180 cph (YMCKO a una cara)
- 1000 cph (Impresión monocroma)

### Print mode

Single or dual-sided (optional)

### Modo de impresión

128 Mb

### Interfaz de comunicaciones

USB 2.0, Ethernet 10BaseT, 100BaseT

### Función enchufar e imprimir fácil de usar

- Pantalla LCD con notificaciones gráficas
- 4 x indicadores de estado LED
- Impresión frontal completa
- Cartucho de cinta de colocación manual sencilla
- Configuración e identificación automática de cintas
- Botón de encendido de fácil acceso
- Fácil acceso para mantenimiento

### Seguridad de la impresora

Compatible con el bloqueo de seguridad Kensington®

### Dimensiones de la impresora (AlxAnxL)

256 x 202 x 405 mm / 10.6" x 7.9" x 15.9"

### Peso

6.8 kg, 15 lb

### Suministro eléctrico

- 220-240V/110-115V, 50-60 Hz
- Modo de espera y consumo eléctrico reducido

### Entorno operativo

- Temperatura: 15°C - 40°C, 59°F - 104°F
- Humedad: 20% - 65% (sin condensación)

### Condiciones de almacenamiento

- Temperatura: -5°C to 70°C, 23°F to 158°F
- Humedad: 20% to 70% (sin condensación)

### Sonido (ISO 7779)

Presión acústica inferior a 48dB (A)

### Certificaciones

RoHs, CE, FCC, CQC, UL, WEEE, Proposición 65 (California, EE. UU.)

### Garantía

3 años (sujeta al uso de cintas chromXpert®)

## ■ Especificaciones de tarjetas

### Capacidad de la tolva de entrada

100 tarjetas (grosor de 0,76 mm/30 mil)

### Capacidad de la tolva de salida

30 tarjetas (frontal)  
80 tarjetas (posterior/rechazadas)

### Grosor de la tarjeta

- 0.25 mm - 1.25 mm / 10 mil - 50 mil
- Ajuste de grosor

### Tipos de tarjetas

CR-80 PVC, PVC-C

## ■ Especificaciones de software

### Controlador de impresora XPS / MacOS

- Windows® (32/64bit) 7, 8.1, 10, 11, Server 2012, 2016, 2019, 2022.
- MacOS Mavericks 10.9 de Ventura 13.1

## ■ Opciones

### Codificación de bandas magnéticas

ISO 7811 HiCo/LoCo (únicamente de fábrica)

### Codificación sin contacto/tarjetas inteligentes

- Contacto PC/SC, compatible con EMV
- Estación de contacto inteligente: ISO 7816-2
- ISO14443A, B, ISO15693, MIFARE®, DESFire®, HID iClass®

Kit de activación de doble cara PR10300016

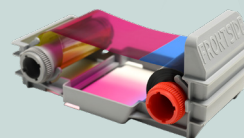
### Laminación en línea

De un solo lado o de dos lados, se vende con zócalo compatible.



## ■ Consumibles chromXpert

- Para garantizar la calidad de impresión y la durabilidad de las tarjetas, la duración del cabezal de impresión y la fiabilidad general de la impresora, utilice únicamente cintas chromXpert.
- Los cartuchos y las carcassas de suministro son reciclables. El envase es reciclado.



### Programa de cintas ChromXpert™ N.º de pieza

• YMCKO (250 imps)	Platinum: PR20307301 Diamond: PR20305301
• YMCKO-K (200 imps)	Platinum: PR20307302 Diamond: PR20319302
• ymc-KO (400 imps, medio panel)	PR20319303
• KO (600 imps)	PR20305304
• Monochrome K (hasta 2000 imps)	PR20314305
• Mono: Silver (hasta 500 imps)	PR20314306
• Mono: Gold (hasta 500 imps)	PR20314307
• Monochrome: blanco, rojo, verde, azul, escarchado (hasta 1000 imps)	También disponible
Kit de limpieza	PR20309610



## ■ Oficinas globales

Europa: Suiza (sede central), Italia

Asia: Malasia, India

EE. UU.: Carolina del Sur (sede central), Mineápolis

Oriente Medio: Dubái



Distribuidor autorizado/integrador de sistemas

MC210 Datasheet A4 ESP V7

Datos sujetos a cambios sin previo aviso. Todas las marcas comerciales mencionadas son propiedad de sus respectivos dueños.